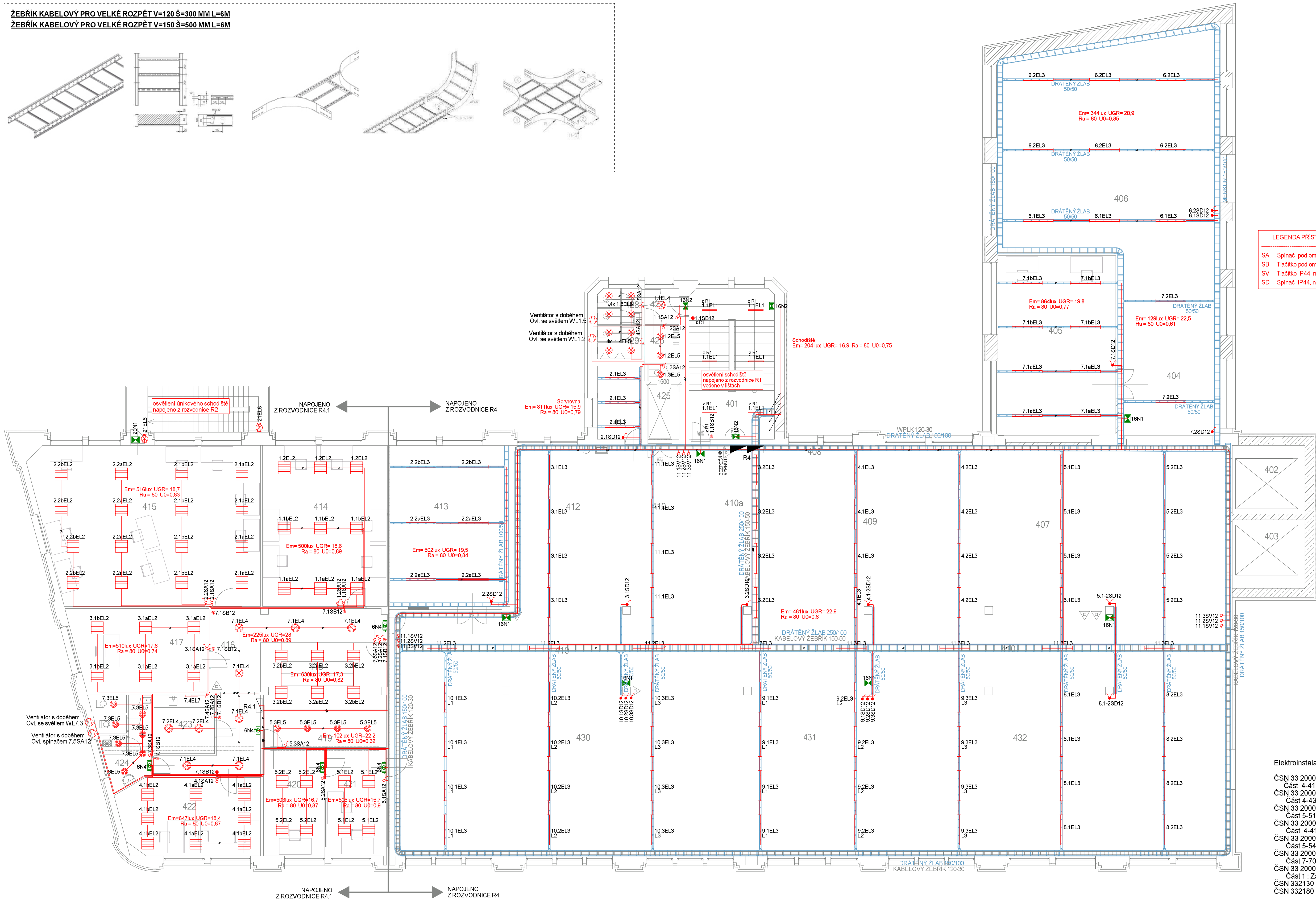
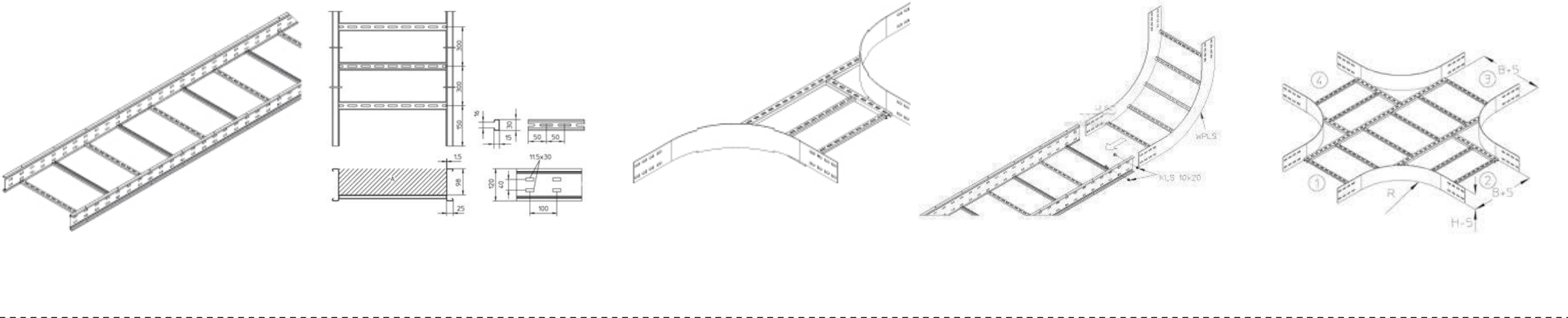


ŽEBŘÍK KABELOVÝ PRO VELKÉ ROZPĚTÍ V=120 Š=300 MM L=6M
ŽEBŘÍK KABELOVÝ PRO VELKÉ ROZPĚTÍ V=150 Š=500 MM L=6M



LEGENDA PŘÍSTROJŮ
SA Spínač pod omlítku
SB Tlačítko pod omlítku s OD
SV Tlačítko IP44, na omlítku
SD Spínač IP44, na omlítku

LEGENDA OSVĚTLENÍ
N1 SVÍTLIDLO NOUZOVÉ LED
- 1W
- IP65
- svítící při výpadku 1H
N2 SVÍTLIDLO NOUZOVÉ LED
- 1W
- IP 42
- svítící při výpadku 1H
N3 SVÍTLIDLO NOUZOVÉ LED
- DO PROSTŘEDÍ EX
- 1x9W, 3H
- IP 66
N4 SVÍTLIDLO NOUZOVÉ LED
- 1W
- IP41
- svítící při výpadku 1H

LEGENDA OSVĚTLENÍ
EL1 LED prachotěsné svítidlo
- 20W
- polyesterové tělo
- opalový PC kryt, IK08
EL2 Vestavné LED svítidlo
- 32W
- opalový PS kryt
EL3 Svítidlo LED 53W
- LED, průmyslové, základna z PC
- difuzor translucenční PC kab. výv.
- PG 13,5, vent. up. BVPB-01- M12x1,5
- uložení včetně žlábu cca 3,5m
EL4 Svítidlo LED 28W
- LED downlight, hliníkový korpus
- opalový skleněný kryt
EL5 Svítidlo LED 8W
- LED downlight, hliníkový korpus
- opalový skleněný kryt
EL6 Svítidlo průmyslové do prostředí
- 54 W
- IP 65
- Pro Ex-zónu: 2
EL7 Zařívkové svítidlo 1x18W T8
- svítidlo pod linku
- el. předradník
EL8 Přisazené svítidlo SENZOR
- 60W, IP 65, E27
- KUL 335x100mm BÍLÁ
EL9 Venkovní svítidlo 55W
- LVLEDOSS000V1/ND
- 24ks LED
- na plášť objektu

VÝZNAM ZNAČENÍ PŘÍSTROJŮ
15 EL 3 3 OZNAČENÍ SVÍTLIDEL
SVÍTLIDLO DLE LEGENDY SVÍTEL
ELEKTRO OZNAČENÍ SVÍTEL
WL1.5-ČÍSLO OVLÁDANÉHO OKRUHU

LEGENDA OVLÁDAČŮ OSVĚTLENÍ
SA-1 SPÍNAČ JEDNOPÓLOVÝ "1"
SA-5 SPÍNAČ SERIOVÝ "5"
SA-5B SPÍNAČ SERIOVÝ-STRÍDÁVÝ "5B"
SA-6 SPÍNAČ STRÍDÁVÝ "6"
SA-7 SPÍNAČ KŘÍŽOVÝ "7"
SA-11 SPÍNAČ S SIGNAL DOUTN "1"
SB - TLAČÍTKO

Elektroinstalace je provedena zejména dle:

- ČSN 33 2000-4-41 ed 2 Elektrické instalace nízkého napětí - Část 4-41: Ochranná opatření pro zajištění bezpečnosti - Ochrana před úrazem elektrickým proudem.
- ČSN 33 2000-4-43 ed 2 Elektrické instalace nízkého napětí - Část 4-43: Bezpečnost - Ochrana před nadproudy.
- ČSN 33 2000-5-51 ed 3 Elektrické instalace nízkého napětí - Část 5-51: Výběr a stavba elektrických zařízení - Všeobecné předpisy.
- ČSN 33 2000-4-41 ed 2 Změna Z1 Elektrické instalace nízkého napětí - Část 4-41: Ochranná opatření pro zajištění bezpečnosti - Ochrana před úrazem elektrickým proudem. Změna Z1
- ČSN 33 2000-5-54 ed 3 Elektrická instalace nízkého napětí - Část 5-54: Výběr a stavba elektrických zařízení - Uzemnění a ochranné vodiče.
- ČSN 33 2000-7-701 ed 2 Elektrické instalace nízkého napětí - Část 7-701: Zařízení jednoúčelová a ve zvláštních objektech - Prostory s vanou nebo sprchou.
- ČSN 33 2000-1 ed 2 Elektrické instalace nízkého napětí - Část 1: Základní hlediska, stanovení základních charakteristik, definice.
- ČSN 332130 ed 2 Elektrické instalace nízkého napětí - Vnitřní elektrické rozvody.
- ČSN 332180 Elektrotechnické předpisy ČSN. Připojování elektrických přístrojů a spotřebičů.

Poznámka:

Rozvodná soustava 3+N+Pe 50Hz, 400/230V, TN-C-S

Ochrana před úrazem elektrickým proudem dle ČSN 33 2000-4-41 ed 2

Či. 411 Ochranné opatření: automatické odpojení od zdroje

Či. 411.3.1.2 Ochranné pospojování

Či. 411.4 Síť TN

SEZNAM OBVODŮ WL - R4.1

č. okruhu	jistič	kabel	kam
WL004	IS-32/3	CYKY 5x6mm ²	přívod z R4
WL1	PL7-10/C/1	CYKY 3x1,5mm ²	osv. m.č. 414
WL2	PL7-10/C/1	CYKY 3x1,5mm ²	osv. m.č. 415
WL3	PL7-10/C/1	CYKY 3x1,5mm ²	osv. m.č. 417, 418
WL4	PL7-10/C/1	CYKY 3x1,5mm ²	osv. m.č. 422
WL5	PL7-10/C/1	CYKY 3x1,5mm ²	osv. m.č. 420, 421, 419
WL6	PL7-10/C/1	CYKY 3x1,5mm ²	osv. nouzové
WL7	PL7-10/C/1	CYKY 3x1,5mm ²	osv. chodba kuchyňka WC
WL8	PL7-16/B/1	CYKY 3x2,5mm ²	Zás. 230V - PC m.č. 414
WL9	PL7-16/B/1	CYKY 3x2,5mm ²	Zás. 230V - PC m.č. 415
WL10	PL7-16/B/1	CYKY 3x2,5mm ²	Zás. 230V - PC m.č. 417, 422, 421
WL11	PL7-16/B/1	CYKY 3x2,5mm ²	Zás. 230V - PC PK1, PK2, PK3
WL12	PL7-16/B/1	CYKY 3x2,5mm ²	Osoušeč
PF7-40/4003			
WL13	PL7-16/B/1	CYKY 3x2,5mm ²	Zás. 230V - pracovní m.č. 414
WL14	PL7-16/B/1	CYKY 3x2,5mm ²	Zás. 230V - pracovní m.č. 415
WL15	PL7-16/B/1	CYKY 3x2,5mm ²	Zás. 230V - pracovní m.č. 417, 422
WL16	PL7-16/B/1	CYKY 3x2,5mm ²	Zás. 230V - pracovní m.č. 419, 420, 421
WL17	PL7-16/B/1	CYKY 3x2,5mm ²	Zás. 230V - pracovní PC PK1, PK2, PK3
WL18	PL7-16/B/1		rezerva
PF7-40/4003			
WL19	PL7-16/B/1	CYKY 3x2,5mm ²	Zás. 230V - chodba kuchyňka, WC
WL20	PL7-16/B/1	CYKY 3x2,5mm ²	Zás. 230V - kuchyň. linka I.
WL21	PL7-16/B/1	CYKY 3x2,5mm ²	Zás. 230V - kuchyň. linka II.
WL22	PL7-16/B/1		rezerva

SEZNAM OBVODŮ WL - R4

č. okruhu	jistič	kabel	kam
WL04	BH630N 345A	CYKY 3x185+95mm ²	přívod z RH - 1NP
WL004	PL7-25/B/3	CYKY 5x6mm ²	odvod do R4.1
WL1	PFL7-101NIC003	CYKY 3x1,5mm ²	osv. m.č. 426, 427, 428, 429
WL2	PL7-10/D/1	CYKY 3x1,5mm ²	osv. m.č. 411 servovna 413 montáž skla
WL3	PL7-10/D/1	CYKY 3x1,5mm ²	osv. 412 sklad dílcu, 410a dokončov. mont.
WL4	PL7-10/D/1	CYKY 3x1,5mm ²	osv. m.č. 409 zkoušení II.
WL5	PL7-10/D/1	CYKY 3x1,5mm ²	osv. m.č. 407 zkoušení I.
WL6	PL7-10/D/1	CYKY 3x1,5mm ²	osv. m.č. 406 balení a skladování
WL7	PL7-10/D/1	CYKY 3x1,5mm ²	osv. m.č. 405 testovací místnost, 404 sklad
WL8	PL7-10/D/1	CYKY 3x1,5mm ²	osv. m.č. 432 montáž sterilizace
WL9	PL7-10/D/3	CYKY 5x1,5mm ²	osv. m.č. 431 montáž sterilizace chlazení
WL10	PL7-10/D/3	CYKY 5x1,5mm ²	osv. m.č. 430 mechanická montáž
WL11	PL7-10/D/3	3x CYKY 3x1,5mm ²	osv. m.č. 410 komunikační prostor
WL12	PL7-10/D/1		rezerva
WL13	PL7-10/D/1		rezerva
WL14	PL7-10/D/1		rezerva
WL15	PL7-10/D/1		rezerva
WL16	PL7-10/B/3	CYKY 5x1,5mm ²	Nouzové osvětlení
WL17	PL7-50/C/3	CYKY 5x18mm ²	RX 762
WL18	PL7-50/C/3	CYKY 5x18mm ²	RX 665.2
WL19	PL7-50/C/3	CYKY 5x18mm ²	RN 2/2
WL20	PL7-50/C/3	CYKY 5x18mm ²	RX 672.2
WL21	PL7-50/C/3	CYKY 5x18mm ²	RX 661.2
WL22	PL7-50/C/3	CYKY 5x18mm ²	RX 661.1
WL23	PL7-50/C/3	CYKY 5x18mm ²	RX 660.3

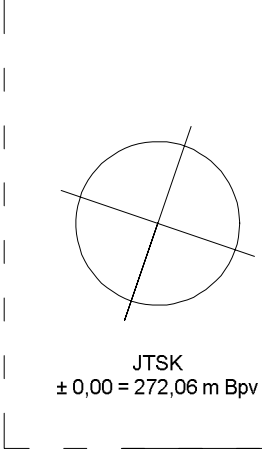
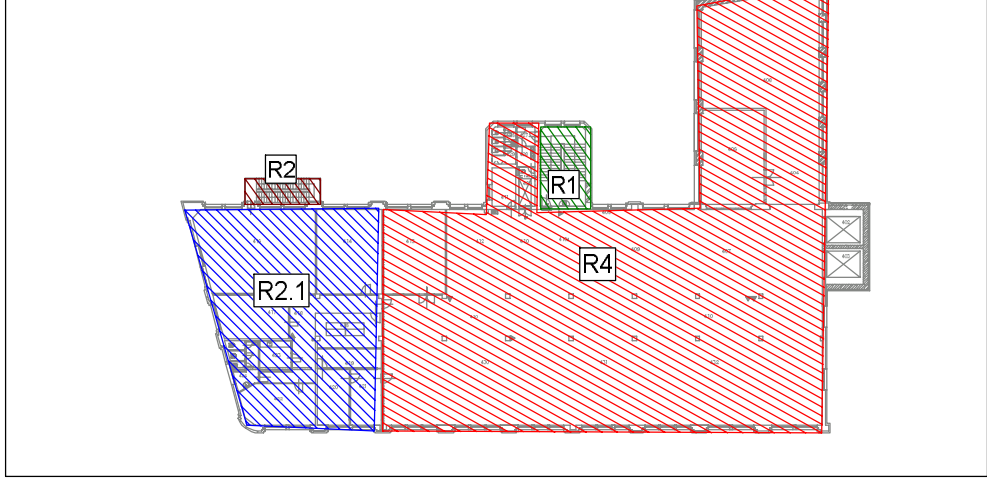
SEZNAM OBVODŮ WL - R4

č. okruhu	jistič	kabel	kam
WL24	PL7-50/C/3		rezerva
WL25	PL7-40/C/3	CYKY 5x10mm ²	RX 674.3
WL26	PL7-40/C/3	CYKY 5x6mm ²	rezerva
WL27	PL7-32/C/3	CYKY 5x6mm ²	Klim. jednotka
WL28	PL7-20/C/3		rezerva
WL29	PL7-32/C/3	CYKY 5x6mm ²	ZS-A1 - TYP A
WL30	PL7-32/C/3	CYKY 5x6mm ²	ZS-A2 - TYP A
WL31	PL7-32/C/3	CYKY 5x6mm ²	ZS-A3 - TYP A
WL32	PL7-32/C/3	CYKY 5x6mm ²	ZS-A3 - TYP A
WL33	PL7-32/C/3	CYKY 5x6mm ²	ZS-A5 - TYP A
WL34	PL7-32/C/3	CYKY 5x6mm ²	ZS-A6 - TYP A
WL35	PL7-32/C/3	CYKY 5x6mm ²	ZS-A7 - TYP A
WL36	PL7-32/C/3	CYKY 5x6mm ²	ZS-A8 - TYP A
WL37	PL7-32/C/3	CYKY 5x6mm ²	ZS-A9 - TYP A
WL38	PL7-32/C/3	CYKY 5x6mm ²	ZS-A10 - TYP A
WL39	PL7-32/C/3	CYKY 5x6mm ²	ZS-A11 - TYP A
WL40	PL7-32/C/3	CYKY 5x6mm ²	ZS-A12 - TYP A
WL41	PL7-32/C/3	CYKY 5x6mm ²	ZS-A13 - TYP A
WL42	PL7-32/C/3		rezerva
WL43	PL7-16/B/1	CYKY 3x2,5mm ²	Zás. 230V - PC m.č. 411
WL44	PL7-16/B/1	CYKY 3x2,5mm ²	Zás. 230V - PC m.č. 411
WL45	PL7-16/B/1	CYKY 3x2,5mm ²	Zás. 230V - PC m.č. 405
WL46	PFL7-16/INB	CYKY 3x2,5mm ²	Zás. 230V - laici m.č. 405, 404
WL47	PL7-16/B/1	CYKY 3x2,5mm ²	osoušeč m.č. 426 WC muži
WL48	PL7-16/B/1	CYKY 3x2,5mm ²	osoušeč m.č. 428 WC ženy

SEZNAM OBVODŮ WL - R4

č. okruhu	jistič	kabel	kam
WL49	PL7-16/B/1		rezerva
WL50	PL7-16/B/1		rezerva
WL51	PL7-16/B/1		rezerva
WL52	PL7-16/B/1		rezerva

SCHEMA NAPAJENÍ



zodpovědný projektant	Stanislav Fiala	projektant elektrických zařízení	
VYPRACOVAL	Tomáš Fiala	Zdenka Sukalová	
STAVBA	BMT Medical Technology s.r.o.	Cejl 157/50, Zábřovice, 602 00 Brno	
STAVBA	Revitalizace budovy č. IV BMT Medical Technology	Valcha 366/4, Zábřovice, Brno	
NAČER	REVITALIZACE BUDOVY Č. IV BMT Medical Technology s.r.o.		
NAČER	4.NP - VÝKRES OSVĚTLENÍ		
MĚŘITEL	1:100	STUPEŇ	PROJEKT RDS
		DATUM	listopad 2017
		ČÍSLO	VÝKRESU D.1.4.4 - 12